

## LISTA ELEMENTÓW PRZEZNACZONYCH DO SPRZEDAŻY

Lp.	Nazwa produktu / opis	Nr indeksu	Ilość (sztuki)	Cena jednostkowa zł (netto)
1.	<p><b>Pompa LFP 100-PJMr-160, dławnica DMR4, silnik 11 kW, 2900 obr./min, rok produkcji 1997. Sprawna.</b></p> <div style="display: flex; justify-content: space-around;">    </div>	2912200000073	0	Sprzedana
2.	<p><b>Wymiennik ciepła MR-2, sprawny, po płukaniu chemicznym i próbie ciśnieniowej.</b></p> <div style="display: flex; justify-content: space-around;">    </div>	28301230390002	12	315,00

Regulator różnicy ciśnień "SAMSON" typu AFP/AFP, DN 80, ΔPa 0,5-2,5 bar.  
Sprawny.

33207050190020

1

105,00

3.



Zawór regulacyjny LANDIS&GYR typu VVF45.80, 45.80-78,  
PN-16. Używany. Sprawny.

29131255900051

1

140,00

4.



Zawór regulacyjny LANDIS&GYR typu VVF 41.90, 41.100-124, PN-16.  
Sprawny.

29131255900052

1

210,00

5.



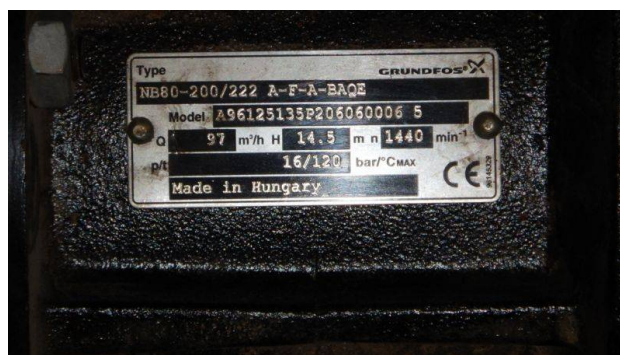
**Pompa GRUNDFOS typu NB 80-200/222 A-F-A-BAQE z silnikiem 380-415V (50Hz), 5,5 kW, 1440 obr/min. Sprawna.**

2912200000065

2

1400,00

6.



**Pompa LFP 40-PJMZ-160 z silnikiem 380V, 1,5 kW, 2800 obr./min. Sprawna.**

2912200000067

0

Sprzedana

7.



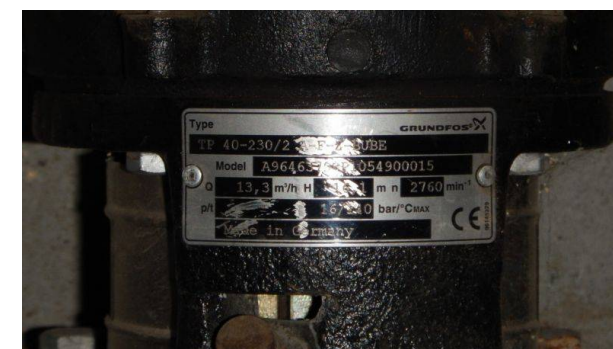
**Pompa GRUNDFOS typu TP 40-230/2 A-F-Z-BUBE z silnikiem 1~240V (50Hz), 1,1 kW, 2770 obr/min. Sprawna.**

2912200000068

1

280,00

8.



**Pompa LFP 50-PJMZ-130 z silnikiem 380V, 1,5 kW, 2900 obr./min. Sprawna.**

2912200000069

0

Sprzedana

9.



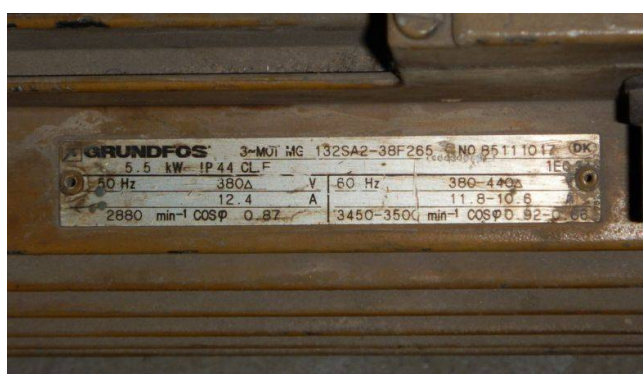
**Pompa GRUNDFOS typu DNP 50-160/146 A-A-B-BUE z silnikiem 380V (50Hz), 5,5 kW, 2880 obr/min. Sprawna.**

2912200000081

1

140,00

10.



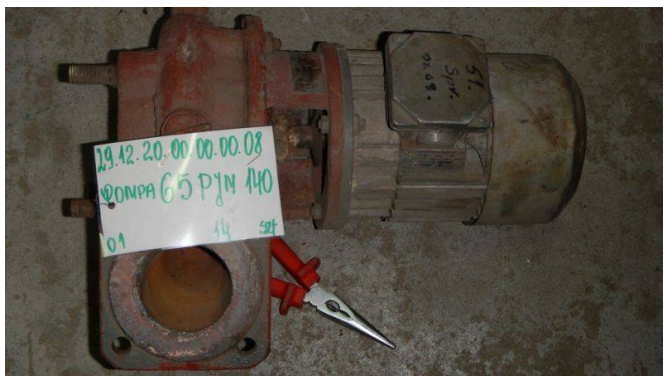
Pompa LFP 65-PJM-140 z silnikiem 380V, 0,55 kW, 1400 obr./min.  
Sprawna..

2912200000008

2

70,00

11.



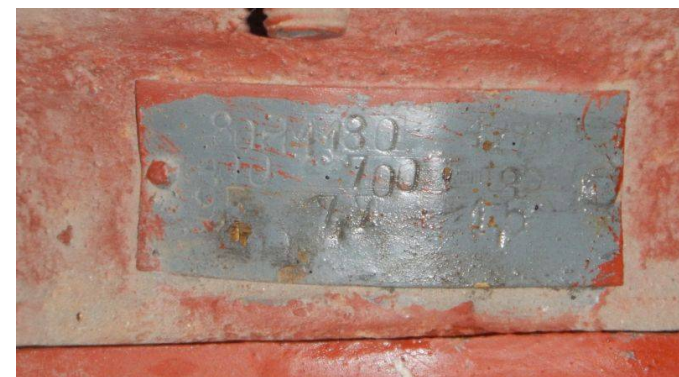
Pompa LFP 80-PM-180 z silnikiem 380V, 1,5 kW, 1400 obr./min.  
Sprawna.

2912200000013

2

210,00

12.



Pompa LFP 65-PJMZ-160 z silnikiem 380V, 0,18 kW, 1390 obr./min.  
Sprawna

2912200000017

1

70,00

13.



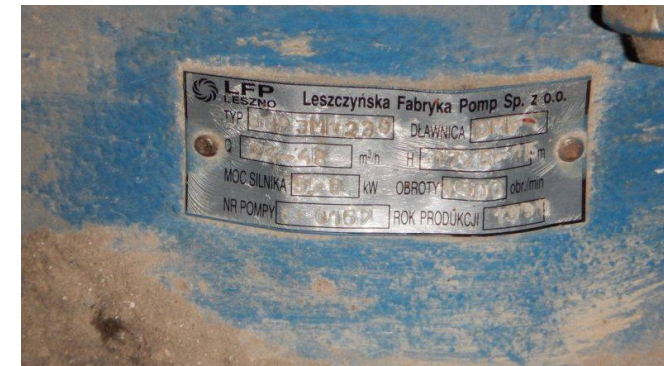
Pompa LFP 80-PJMr-230 z silnikiem 380V, 3 kW, 1415 obr./min.  
Sprawna.

2912200000028

0

Sprzedana

14.



Pompa LFP 50-PJM-200 z silnikiem 380V, 0,75 kW, 1400 obr./min.  
Sprawna.

2912200000035

1

70,00

15.



Pompa LFP 80-PJMZ-130 z silnikiem 380V, 0,55 kW, 1400 obr./min.  
Sprawna.

2912200000040

0

Sprzedana

16.





Pompa LFP 50-PJM-160, dławnica DMC2 z silnikiem 400V, 3 kW, 2900 obr./min.  
Sprawna.

2912200000089

0

Sprzedana

20.



PODGRZEWACZ-ZASOBNIK wody użytkowej typu WGJ/Z KOMBI, 140 litrów, 1500 W.  
Używany.

28301230330001

1

210,00

21.



Pompa "MEPROZET" BRZEG typu 50-TP-125-WM14 E, z silnikiem 380V, 0,37kW, 1380  
obr/min. Sprawna.

29122000000032

2

105,00

22.





Pompa LFP 65-PJMr-160, dławnica DMR2, silnik 0,75 kW, 1400 obr./min, rok produkcji 1994. Sprawna.

2912200000052

1

140,00

23.



Pompa GRUNDFOS typu LP 100-125/121 A-F-A-BEUE z silnikiem 380-420V (50Hz), 4 kW, 2870 obr/min. Sprawna.

2912200000009

3

1 050,00

24.



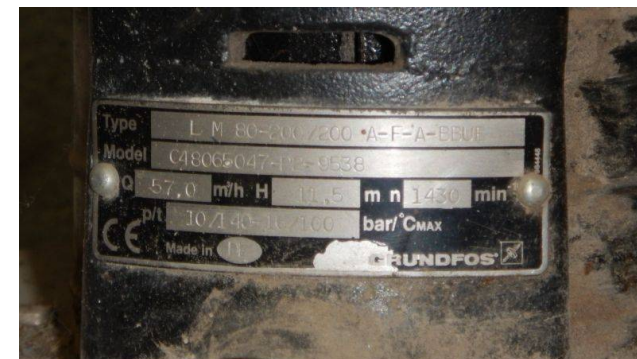
Pompa GRUNDFOS typu LM 80-200/200 A-F-A-BBUE z silnikiem 380-420V (50Hz), 3 kW, 1400 obr/min. Sprawna.

2912200000018

1

1 050,00

25.

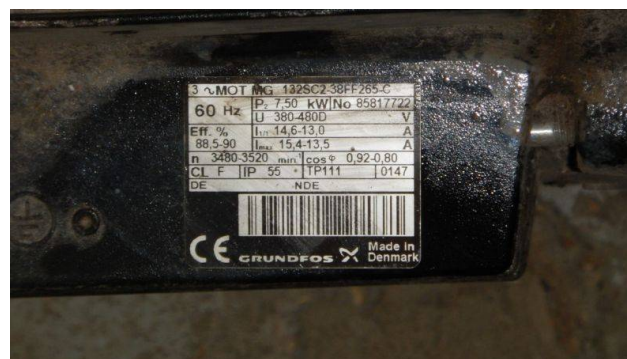


Pompa GRUNDFOS typu DNP 65-125/137 A-A-B BUE z silnikiem 380-415V (50Hz), 7,5 kW, 2890-2910 obr/min. Sprawna.

2912200000019

1

1 050,00



26.



Regulator różnicy ciśnień "SAMSON" typu 2424-2007, ΔPa 0,5-1,5 bar z zaworem DN 100. Sprawny.

33207050190034

1

140,00

27.



Szafa metalowa wymiary: szer. 600, głęb. 600, wys.1300, drzwi szklane zam. na klucz.  
Wyposażenie: gniazda 230V/16A szt.3 (z zabezpieczeniami nadprądowymi typu S).

36141100900020

1

175,00

28.



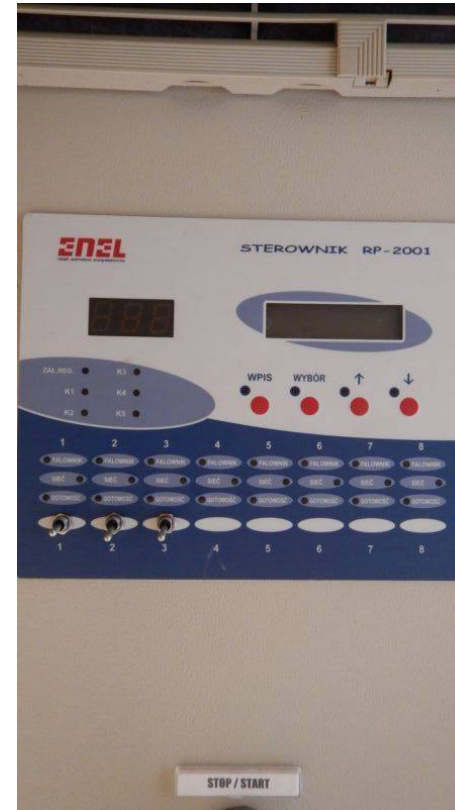
Szafa sterownicza kompletna z falownikiem HITACHI L300P, układem łagodnego rozruchu MAWOSTART-15PX i sterownikiem RP-2001 firmy "ENEL". Sterownik uszkodzony, pozostałe urządzenia sprawne.

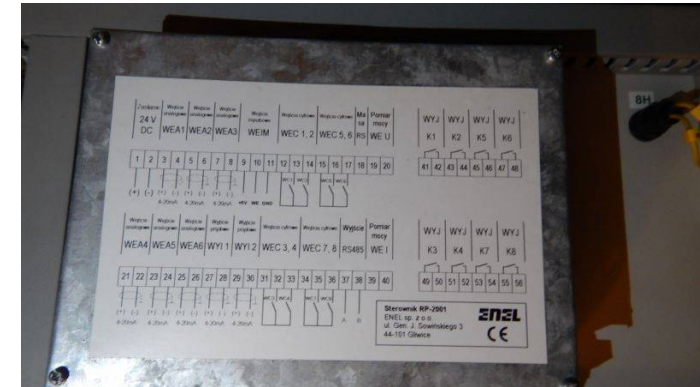
31203170190004

1

1050,00

29.





Falownik "DANFOSS" typu VLT6008HT 4C54STR3DLF00A00C0,  
 In: 3X380-460V, 50/60Hz, 12,2A, 11A.  
 Out: 3x0-in, 0-1000Hz, 13A, 11A, 9,3kVA. Falownik sprawny.

3110505500000

1

280,00

